



JOSEPHS-HOSPITAL
WARENDORF

UNSER LEITBILD

BEI UNS SIND SIE IN
GUTEN HÄNDEN.



1

UNSER AUFTRAG

Das Josephs-Hospital wurde im Jahr 1843 von dem Warendorfer Kaufmann Franz-Joseph Zumloh als freigemeinnützige Stiftung errichtet. Von einfachen Anfängen mit wenigen Behandlungsplätzen ausgehend, hat sich das Krankenhaus bis heute zu einem Gesundheitszentrum für die Menschen in der Region entwickelt. Als selbstständiges Krankenhaus stehen wir weiterhin in der Trägerschaft dieser Stiftung. Wir behandeln alle Menschen, die unserer Hilfe bedürfen, ohne Ansehen ihrer Person und Religion mit dem Ziel, Gesundheit zu fördern, Krankheit zu heilen und Leiden zu lindern.



Unsere vielfältigen Informationsmöglichkeiten am Empfang





2

UNSER MENSCHENBILD

Wir sehen uns im Sinne unseres Stifters christlichen Werten und insbesondere der Würde des Patienten verpflichtet. Wir begegnen allen Menschen mit Respekt, Wertschätzung und Freundlichkeit. Wir achten den Willen und die individuellen Bedürfnisse der Patienten und respektieren ihre religiösen und weltanschaulichen Einstellungen, soweit sie nicht im Widerspruch zu den Grundrechten anderer Menschen stehen.

3

UNSERE PATIENTENORIENTIERUNG

Unser Anspruch ist es, dass sich die Patienten in unserem Haus gut aufgehoben fühlen. Fachliche Kompetenz und Menschlichkeit sind für uns daher gleich bedeutsam. Alle Berufsgruppen arbeiten im Sinne eines ganzheitlichen Verständnisses Hand in Hand, um die Patienten optimal zu betreuen. Wir berücksichtigen die individuelle Persönlichkeit jedes Patienten, gestalten den Behandlungsprozess transparent und beziehen die Patienten in das Behandlungsgeschehen ein. Schwer kranken und sterbenden Patienten und ihren Angehörigen schenken wir besondere Zuwendung.



Frakturversorgung in der Ambulanz



4

UNSER QUALITÄTSVERSTÄNDNIS

Wir orientieren uns an den Standards und Leitlinien der medizinisch-pflegerischen Fachgesellschaften und führen kontinuierliche Überprüfungs- und Verbesserungsprozesse durch. Regelmäßige wissenschaftlich begleitete Vergleiche mit anderen Krankenhäusern und Veröffentlichung unserer Ergebnisse schaffen Vertrauen in die Qualität unserer Leistungen. Der Einsatz moderner Geräte und Technologien, eine hohe Sicherheit im räumlichen und medizinisch-technischen Umfeld sowie strenge Hygienestandards sind für uns selbstverständlich.

Wir setzen auch die Instrumente des Qualitätsmanagements ein, um systematisch die Erwartungen und Bedürfnisse unserer Patienten und anderer Partner zu berücksichtigen. Innovationen gegenüber sind wir aufgeschlossen, soweit sie über das Bewährte hinaus zusätzlichen Nutzen stiften.

5

UNSERE MITARBEITERORIENTIERUNG

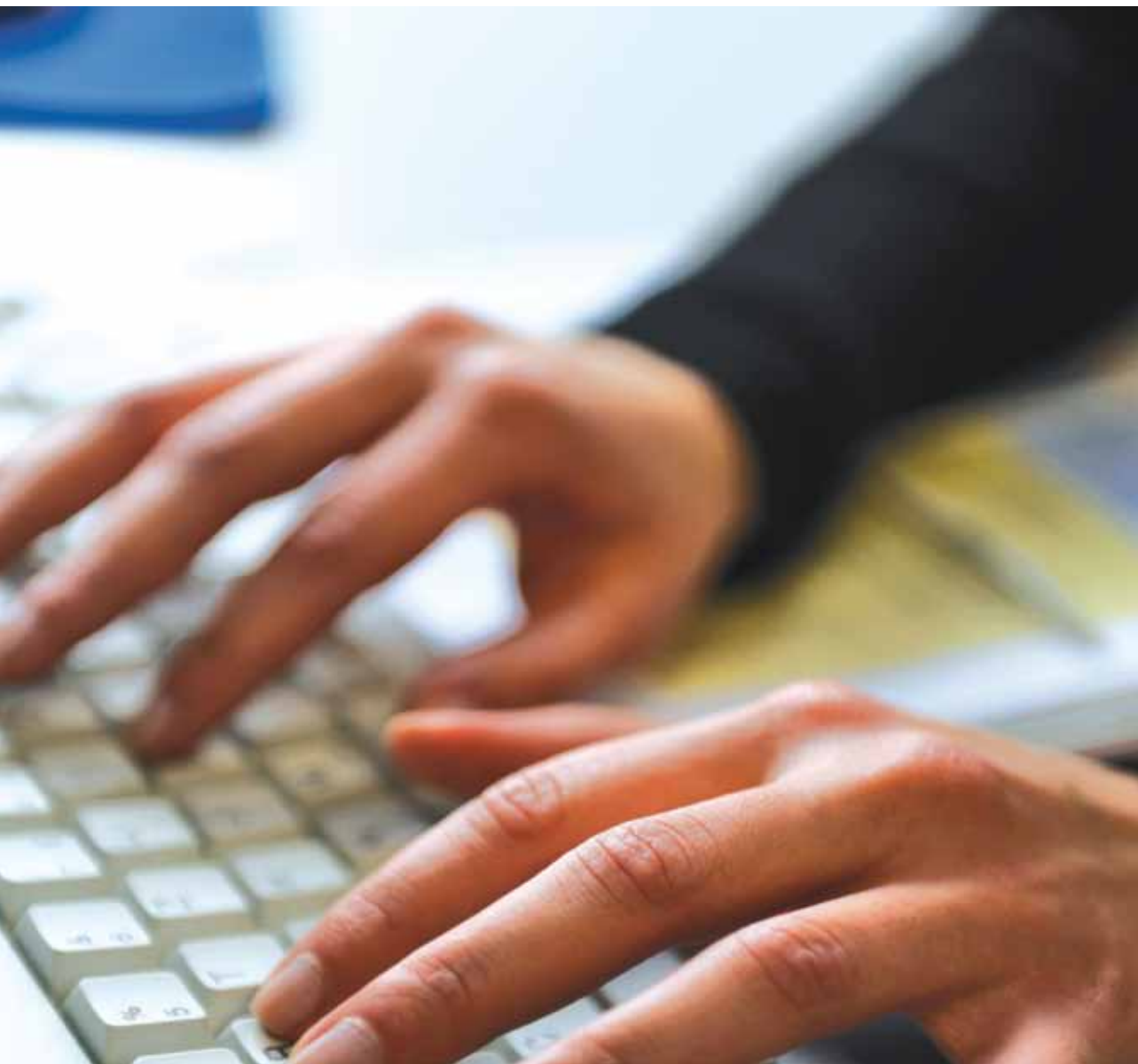
Die Mitarbeiter tragen unser Unternehmen. Wir schätzen ihre fachliche und soziale Kompetenz, ihre Motivation sowie ihre Bereitschaft, Verantwortung zu übernehmen und im Team zu arbeiten. Wir unterstützen unsere Mitarbeiter beim Erwerb zusätzlicher Qualifikationen und Fähigkeiten, erleichtern ihnen die Vereinbarkeit von Beruf und Familie und bieten betriebliche Gesundheitsförderung an.

Unsere Führungskräfte führen kooperativ. Sie vereinbaren Ziele, delegieren Aufgaben und Kompetenzen und berücksichtigen dabei die Fähigkeiten und Interessen der Mitarbeiter. Regelmäßige Mitarbeitergespräche dienen dazu, die berufliche Entwicklung, die Arbeitsbedingungen und die Zusammenarbeit zu reflektieren und zu gestalten.



Ultraschalluntersuchung im Zentrum für Endoskopie und Kardiologie





6

UNSER UNTERNEHMERISCHER ANSPRUCH

Der effiziente Einsatz aller Ressourcen unseres Hauses ist Grundlage unseres wirtschaftlichen Handelns. Alle erzielten Gewinne werden gemäß unserer Satzung und dem Willen des Stifters in unser Krankenhaus investiert. Wir achten besonders darauf, dass unsere Investitionen auf Nachhaltigkeit und Langfristigkeit angelegt sind. Zusammen mit einer marktorientierten Weiterentwicklung unserer Leistungsangebote steigern wir so den Wert des Unternehmens und halten unser Haus zukunftsfähig.

7

UNSERE REGIONALE VERNETZUNG

Wir verstehen uns als Kompetenzzentrum für die Gesundheitsversorgung der Bevölkerung in der Region. Unsere Leistungen sind in vielfacher Weise in ein Netzwerk unterschiedlicher Partner und Einrichtungen eingebunden. Als bedeutender Wirtschaftsfaktor nehmen wir unsere Verantwortung ernst, Arbeitsplätze zu sichern und zu schaffen und mit Unternehmen und Institutionen aus der Region eng zusammen zu arbeiten.

Insbesondere mit den niedergelassenen Ärzten arbeiten wir vertrauensvoll zusammen: Von der Vorbereitung über die Behandlung im Krankenhaus bis zur Nachsorge wird so ein abgestimmter Behandlungsprozess sichergestellt.

Gut vernetzt: Gemeinsam für unsere Patienten



Ihr Krankenhaus in der Region: medizinische und pflegerische Kompetenz, fürsorgliche Betreuung.

Bei uns sind Sie in guten Händen!

Josephs-Hospital Warendorf
Am Krankenhaus 2 | 48231 Warendorf

Telefon 0 25 81/20-0
info@jhwaf.de | www.jhwaf.de